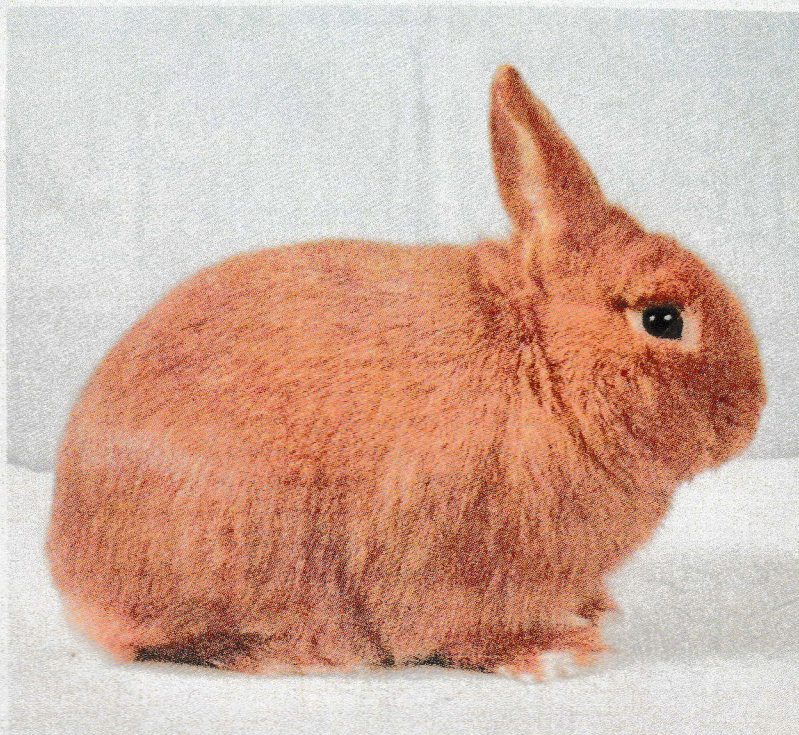


40. Thrianta

Het land van oorsprong is Nederland.
Is in Nederland erkend in 1971.

Puntenschaal Groep 1. Kleur

Pos.	Onderdeel	Punten
1	Gewicht	10
2	Type, bouw en stelling	20
3	Pels en pelsconditie	20
4	Kop en oren	15
5	Dek- en buikkleur	15
6	Tussen- en grondkleur	15
7	Lichaamsconditie en verzorging	5
	Totaal	100



Thrianta
Genetische symbolen

1. Gewicht

Het gewicht is 2,00 tot 3,00 kg.
Puntenschaal voor het gewicht:

Gew. (kg)	2,00-2,25	Genetische symbolen	
		Int.	Duits
Punten	8	9	10

Int.	Duits
ABCDewy ₁ y ₂ ...	ABCDGwy ₁ y ₂ ...
ABCDewy ₁ y ₂ ...	ABCDGwy ₁ y ₂ ...

2. Type, bouw en stelling

Het type is gedrongen met goed gevulde voor- en achterhand. De benen zijn kort en stevig. Het ras is middelhoog gesteld. Een juiste stelling toont de aanwezige rasadel.

3. Pels en pelsconditie

De pels is van normale lengte, is dicht ingeplant, heeft een normale hoeveelheid onderhaar, is iets fijn van structuur en heeft een goede glans.

Pelsconditie: zie het algemene gedeelte.

4. Kop en oren

De kop is krachtig ontwikkeld met brede snuit, kaken en wangen. De oren zijn vlezig van structuur, relatief breed met lepelvormig afgeronde oortoppen, zijn goed behaard en worden V-vormig gedragen. De oorlengte is 8 - 10 cm, ideaal is 8,5-9,5 cm. Het geheel in harmonie met het lichaam.

5. Dek- en buikkleur

De dekkleur is intens oranjerood. Deze kleur strekt zich egaal uit over het gehele lichaam. De kleur van de buik en de onderzijde van de staart zijn iets matter van tint. De oogringen zijn smal en iets lichter van kleur dan de dekkleur. De oogkleur is bruin tot donkerbruin. De nagels zijn hoorn- tot donkerhoornkleurig. De snorharen zijn oranjerood.

6. Tussen- en grondkleur

De intense oranjerode dekkleur zet zich zo ver mogelijk naar de haarbasis voort (tussenkleur). Hoe dieper het oranjerood zich naar de haarbasis uitstrekt hoe beter. De grondkleur is iets lichter dan de tussenkleur. De grondkleur is niet scherp begrensd.

7. Lichaamsconditie en verzorging

Zie het algemene gedeelte.

Lichte fouten

Geringe afwijking in type. Geringe afwijking in bouw. Iets lange pels. Iets dunne pels. Iets wijde oorstand. Iets rode dekkleur. Iets donkere dekkleur. Iets lichte dekkleur. Iets onregelmatige dekkleur. Iets ongelijke dekkleur. Enkele afwijkend gekleurde haren of haartoppen. Enkele lichtgetopte haren. Iets lichte nuanciering op de voorbenen. Iets donkere ticking op kop, oren of oorranden. Iets donkere ticking op dek. Iets lichtgekleurde kaakranden. Iets lichtgekleurde wangen. Iets brede oogringen. Iets lichte buikkleur. Iets lichte kleur onderzijde staart. Iets lichte oogkleur. Iets lichte nagelkleur. Enkele witte snorharen. Iets lichte tussenkleur. Iets smalle tussenkleur. Iets lichte grondkleur.
Zie verder lichte fouten in het algemene gedeelte.

Zware fouten

Grote afwijking in type. Grote afwijking in bouw. Te lange pels. Gele dekkleur. Te rode dekkleur. Te onregelmatige dekkleur. Te ongelijke dekkleur. Geheel zwart omzoomde oren. Te veel donkere ticking. Te veel afwijkend gekleurde haren of haartoppen. Te lichtgekleurde kaakranden. Te lichtgekleurde wangen. Witte strepen op de voorbenen. Geheel of gedeeltelijk witte buikkleur. Witte onderzijde staart. Te lichte oogkleur. Te lichte nagelkleur. Te veel witte snorharen. Te fletse (lichte) tussenkleur. Te lichte grondkleur. Blauwe grondkleur.
Zie verder zware fouten in het algemene gedeelte.

Document	kln/standaard-voor-konijnen/beschrijving-rassen/40-thrianta
Gewijzigd op	01-04-2023
Versie	1.1