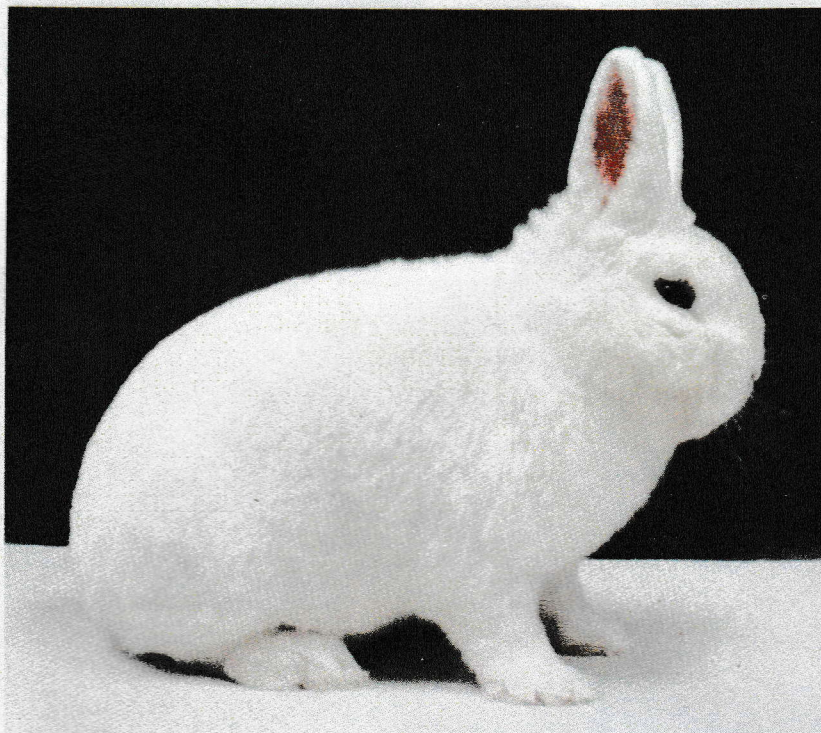


44. Hulstlander

Het land van oorsprong is Nederland.
Is in Nederland erkend in 1984.

Puntenschaal Groep 5. Wit

Pos.	Onderdeel	Punten
1	Gewicht	10
2	Type, bouw en stelling	20
3	Pels en pelsconditie	20
4	Kop	15
5	Oren	15
6	Kleur	15
7	Lichaamsconditie en verzorging	5
Totaal		100



1. Gewicht

Het gewicht is 2,00 tot 3,00 kg.
Puntenschaal voor het gewicht:

	<i>wit</i> Genetische symbolen		
	Int.	Duits	
	..C..v	A...x	
	..C..v	A...x	
Gew. (kg)	2,00-2,25	>2,25-2,40	>2,40-3,00
Punten	8	9	10

2. Type, bouw en stelling

Het type is gedrongen met goed gevulde voor- en achterhand. De benen zijn kort en stevig. Het ras is middelhoog gesteld. Een juiste stelling toont de aanwezige rasadel.

3. Pels en pelsconditie

De pels is van normale lengte, zeer dicht ingeplant en rijk aan onderhaar. De pels is iets fijn van structuur en enigszins elastisch.
Pelsconditie: zie het algemene gedeelte.

4. Kop

De kop is krachtig ontwikkeld, breed tussen de ogen, brede snuit, kaken en wangen en iets gebogen neusbeen.

5. Oren

De oren zijn stevig van structuur met lepelvormig afgeronde oortoppen, zijn goed behaard en worden V-vormig gedragen. De oorlengte is 8 - 10 cm, ideaal is 8,5-9,5 cm. Het geheel in

harmonie met het lichaam.

6. Kleur

De kleur is helder wit over het gehele lichaam. De kleur van de ogen is lichtblauw. De nagels zijn kleurloos.

7. Lichaamsconditie en verzorging

Zie het algemene gedeelte.

Lichte fouten

Geringe afwijking in type. Geringe afwijking in bouw. Iets lange pels. Iets stugge pels. Iets zachte (wollige) pels. Iets weinig onderhaar. **Wat** weinig ontwikkelde kop. Iets afwijkende kopvorm, vooral bij mannelijke dieren. Iets wijde oorstand. Iets gele tint. Iets gele aanslag. Zie verder lichte fouten in het algemene gedeelte.

Zware fouten

Grote afwijking in type. Grote afwijking in bouw. Te lange pels. Te stugge pels. Te zachte pels. Te weinig onderhaar. Te weinig ontwikkelde kop. Te sterk afwijkende kopvorm. Te wijde oorstand. Sterk afwijkende kleur. Te veel gele aanslag. Zie verder zware fouten in het algemene gedeelte.

Document	kln/standaard-voor-konijnen/beschrijving-rassen/44-hulstlander
Gewijzigd op	01-04-2023
Versie	1.1